

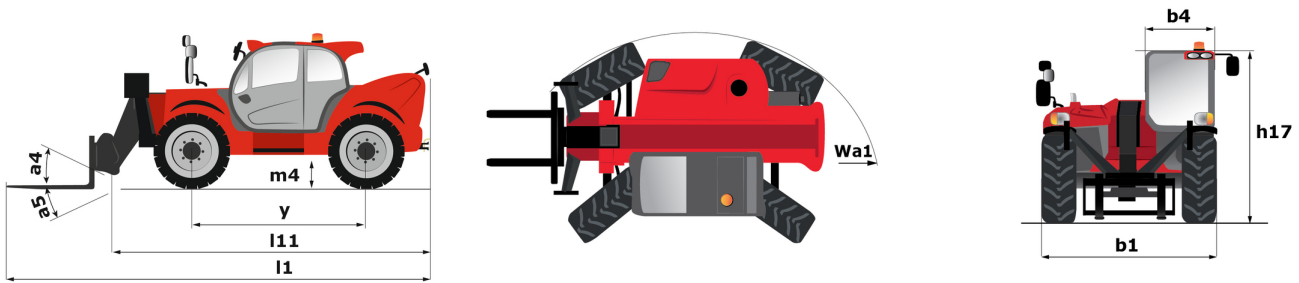
Karta danych technicznych :

# MT 1440



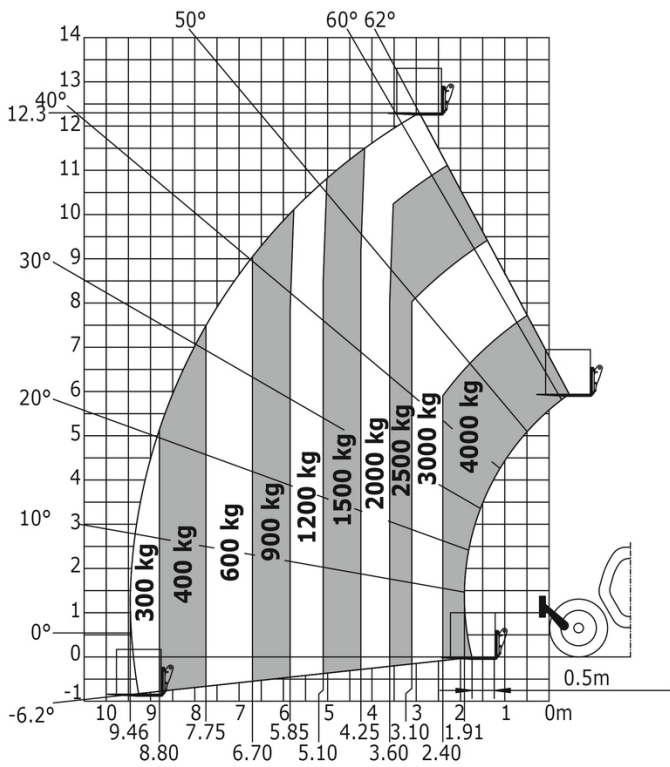
Pojemność		Metryczny
Udźwig max.		4000 kg
Max. wysokość podnoszenia		13.53 m
Wysięg max.		9.46 m
Siła skrawania z łyżką		7895 daN
Waga i wymiary		
Długość całkowita do karetki	l11	6.13 m
Szerokość całkowita	b1	2.37 m
Wysokość całkowita	h17	2.45 m
Rozstaw osi	y	3.07 m
Prześwit	m4	0.37 m
Szerokość całkowita kabiny	b4	0.89 m
Kąt nabierania	a4	12 °
Kąt wysypu	a5	114 °
Zewnętrzny promień skrętu (po krawędziach opon)	Wa1	3.97 m
Masa bez ładunku (z widłami) z kabiną		10940 kg
Typ ogumienia		Pneumatyczne
Ogumienie standardowe		Alliance 400/80 - 24 - 162A8
Długość widel / Szerokość widel / Przekrój widel	l / e / s	1200 mm x 125 mm / 50 mm
Wydajność		
Podnoszenie		15.90 s
Opuszczanie		12.10 s
Wysuwanie teleskopu		17.10 s
Wsuw teleskopu		12.70 s
Nabieranie		4.30 s
Wysyp		3.90 s
Silnik		
Producent silnika		Perkins
Norma emisji spalin		Stage IV / Tier 4 Final
Model silnika		854F-E34TAN
Liczba silników / Parametry silników		4 - 3400 cm³
Moc znamionowa silnika spalinowego - Moc (kW)		100 Hp / 75 kW
Max. moment obrotowy / Obroty silnika		430 Nm @ 1400 rpm
Siła uciążu (z obciążeniem)		8090 daN
Transmisja		
Typ przekładni		Przetwomik momentu obrotowego
Liczba biegów (do przodu) / tyłu		4 / 4
Prędkość maksymalna		24.90 km/h
Hamulec postojowy		Automatyczny hamulec postojowy
Hamulec serisowy		Tarcze hamulcowe w kąpielii olejowej na osi przedniej i tylnej
hydrauliczny		
Typ pompy hydraulicznej		Pompa zębata
Przepływ / Ciśnienie hydrauliki		170 l/min / 270 bar
Pojemność zbiornika		
Olej silnikowy		7.50 l
Olej hydrauliczny		135 l
Pojemność zbiornika paliwa		140 l
Pojemność zbiornika DEF		21.60 l
Hałas i wibracje		
Hałas na stanowisku operatora (LpA)		78 dB
Hałas na zewnątrz (Lwa)		103 dB
Wibracje przenoszone na ręce/ramiona		< 2.50 m/s²
Pozostałe		
Koła skrętne (przód / tył)		2 / 2
Koła napędzane (przód / tył)		2 / 2
Bezpieczeństwo / Homologacja bezpieczeństwa kabiny		Standard EN 15000 / ROPS - FOPS cab (level 2)
Rodzaj sterowania		JSM

## MT 1440 - Rysunek wymiarowy

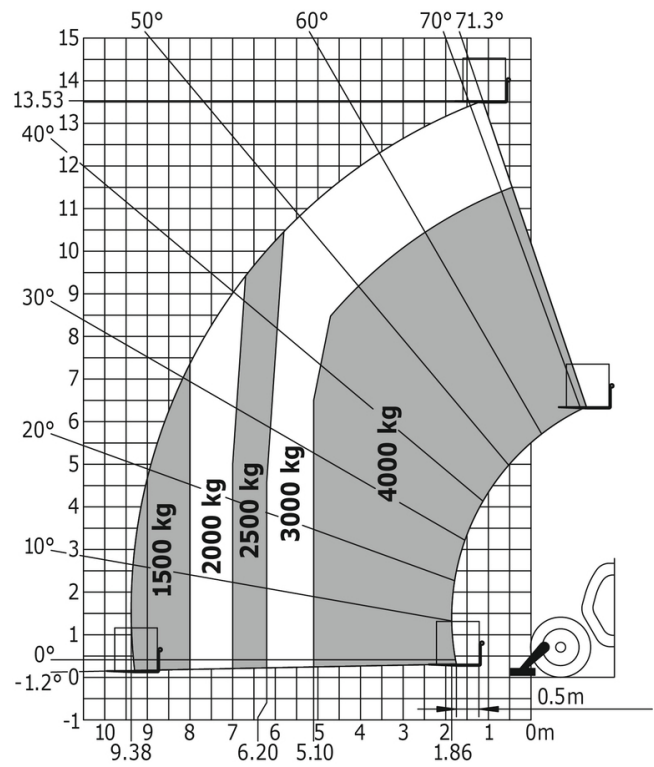


## MT 1440 - Wykresy obciążenia

Maszyna na kołach, z widłami - z poziomowaniem



Maszyna na stabilizatorach, z widłami






# MANITOU

## HANDLING YOUR WORLD

Siège Social  
 430 rue de l'Aubinière - 44150 Ancenis Cedex - France  
 Tel: +33(0)2 40 09 10 11 - Fax: +33 (0)2 40 09 10 97  
[www.manitou.com](http://www.manitou.com)



Ta broszura opisuje wersje i konfiguracje opcji produktów Manitou, które mogą różnić się wyposażeniem dodatkowym. Wyposażenie dodatkowe opisane w niniejszej broszurze może być standardowe, opcjonalne lub niedostępne w zależności od wersji. Manitou zastrzega sobie prawo do zmian specyfikacji w dowolnym momencie i bez wcześniejszego powiadomienia. Producent nie ponosi odpowiedzialności za podaną specyfikację. W celu uzyskania dodatkowych informacji, prosimy o kontakt ze swoim przedstawicielem Manitou. Niniejsza broszura jest dokumentem pozaumownym. Opisy produktów mogą różnić się od aktualnych produktów. Lista specyfikacji nie jest pełna i nie zawiera wszystkich możliwych konfiguracji. Logo oraz identyfikacja wizualna firmy są własnością Manitou i nie mogą zostać użyte bez uprzedniej zgody. Wszelkie prawa zastrzeżone. Zdjęcia oraz grafiki zawarte w niniejszej broszurze są przedstawione jedynie w celach informacyjnych.  
 Manitou BF SA – Spółka akcyjna z zarządem – Kapitał: 39 668 399 euro – Nr 857 802 508 RCS Nantes